



Ngành công nghiệp:

KHAI THÁC QUẢN SẮT

Dự án:

SỬA CHỮA BĂNG TẢI

Loại ứng dụng:

MÀI MÒN

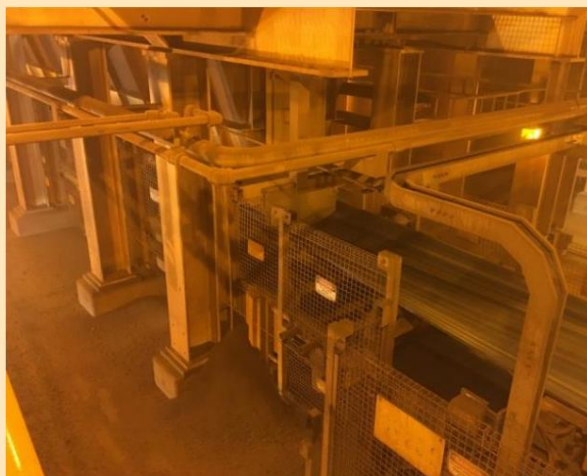
Hệ thống:

NUKOTE CỐ

Khu vực phủ:

500 MÉT TUYẾN TÍNH CỦA BĂNG TẢI

THẤT LƯNG



MÔ TẢ DỰ ÁN:

Băng tải đư ợc sử dụng để vận chuyển sản phẩm chính có kích thước sản phẩm vư ợt quá 250 mm.

Bề mặt dây đai có một số hư hỏng/vết nứt ở hai bên do bị mài mòn từ sản phẩm và đư ờng viền.

Quá trình sửa chữa đư ới đây đư ợc hoàn thành trong vòng 24 giờ sau khi ngừng hoạt động:

Dây đai đư ợc phun cát để làm sạch bề mặt.

Premera AE T7, một loại sơn lót nano, đư ợc sử dụng để tạo cầu nối phân tử giữa lớp phủ polyurea và bề mặt băng tải (cao su).

Nukote HAR đư ợc áp dụng ngay sau đó ở mức 4 - Độ dày 5 mm trên chiều rộng 300 mm ở cả hai mặt của băng tải.

Băng chuyền đã hoạt động trở lại vào ngày 12 giờ sau khi phủ lớp sơn phủ.

Quá trình sửa chữa này sử dụng Nukote HAR - Polyurea có khả năng chống mài mòn cao, đã làm giảm nhu cầu thay dây đai, vốn thường diễn ra sau mỗi 12 tháng hoặc ít hơn.