

Hồ sơ dự án



Dự án: Lớp lót cho đường hầm nạo vét bùn ở Nan Hồ chứa nước Hua

Ngày: 2018-2019

Sự miêu tả:

Sau cơn bão (bão nhiệt đới) để đổ nước, các van cửa phải được mở. Khách hàng đang tìm kiếm một hệ thống lót chỉ có thể chịu được 24 giờ mỗi năm và 70% lớp phủ có thể được duy trì dưới tốc độ nước rất cao là 67 dặm/giờ (30m/giây).

Để chọn hệ thống tốt nhất, các hệ thống lót khác nhau từ các công ty khác nhau đã được thử nghiệm trong 240 giờ, dưới áp suất nước. Các hệ thống khác đã được gỡ bỏ hoàn toàn và phá hủy. Hệ thống do Nukote đề xuất chỉ bị mất 8% (mất 0,59 mm DFT, trong số 7 mm).

Hệ thống của Nukote là hệ thống lót duy nhất được chấp thuận cho dự án này.

Dự án này là duy nhất, hệ thống sẽ tiếp xúc với lưu lượng nước cực lớn, hàm lượng mài mòn và áp suất nghẹt. Hệ thống được đề xuất được thiết kế để giảm sự tích tụ trầm tích trong các hồ chứa.

Dự án này cần khoảng 2000 người.

Khách hàng:

Văn phòng Tài nguyên
nước khu vực phía Nam,
Cơ quan Tài nguyên Nước,
Bộ Kinh tế, ROC

Nhà phân phối:

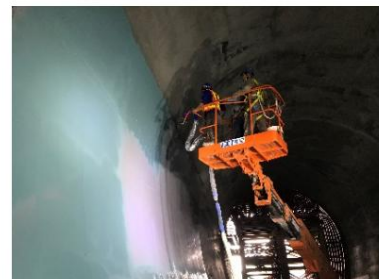
Hệ thống phủ Nukote

Nhà thầu thi công: Công ty
TNHH Công nghệ Integral

Hệ thống:
Nukote EP Prime II
Nukote ST-M
Nukote HLT-SR

Khu vực:

323.000 ft² (30.000 m²)



Hồ sơ dự án

Hệ thống lót bao gồm các bước sau với độ dày 280 mils (7mm).

- 1- Chuẩn bị bề mặt
- 2- Thi công chất bịt kín bê tông, HLT-SR (chỉ trên nền bê tông)
- 3- Ứng dụng của Primer
- 4- Phun Polyurea, Nukote ST-M, lót

