

Hồ sơ dự án

ĐƯỜNG ống PHÂN PHỐI NƯỚC THẢI BANGALORE, ẤN ĐỘ

NGÀNH CÔNG NGHIỆP : CƠ SỞ HẠ TẦNG

KHÁCH HÀNG : BWSS

NHÀ SẢN XUẤT: NUKOTE COATING SYSTEMS

NHÀ PHÂN PHỐI: NUKOTE INDIA

NHÀ THẦU: INDIA HUME PIPE CO
: JPL/KBR liên doanh
: LARSEN & TOUBRO
: CƠ SỞ HẠ TẦNG RAMKY

NGƯỜI NỘP ĐƠN: BDS PROJECTS INDIA

VỊ TRÍ : BANGALORE, ẤN ĐỘ

HỆ THỐNG : NUKOTE ST / EP PRIME II

ỨNG DỤNG: LÓT ống BÊN TRONG

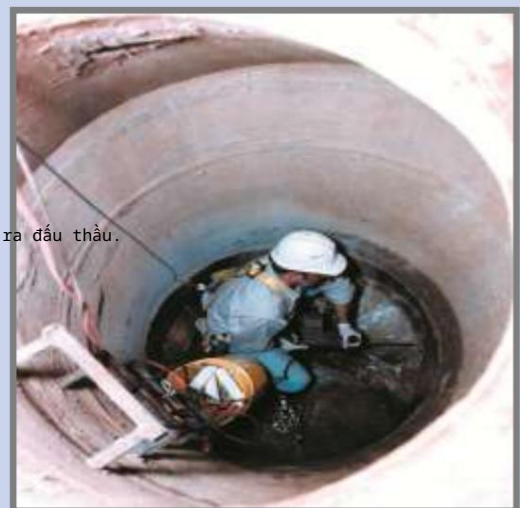
DIỆN TÍCH PHỦ SƠN: 200.000 m² ĐẾN NAY

HOÀN THÀNH: ĐANG THỰC HIỆN 2009-2011



SỰ MIÊU TẢ

Dự án này được khởi xướng sau khi Nukote Coating Systems International và Nukote India Private Ltd tài trợ cho Ngày Nước thế giới vào tháng 5 năm 2008. Vào thời điểm đó, dự án đang trong giai đoạn thiết kế và các cuộc thảo luận đã được tổ chức về thông số kỹ thuật và phương pháp ứng dụng. Các nghiên cứu thử nghiệm và khả thi đã được thực hiện và vào quý 2 năm 2009, dự án đã được đưa ra đấu thầu. Dự án được chia thành 17 gói thầu vì đường ống dài hơn 150 km và không chỉ bao gồm các công việc phủ mà còn bao gồm cả đường ống và lắp đặt từ đầu đến cuối. Hệ thống Nukote ST và EP Prime II được khách hàng chỉ định với các nhà thầu đấu thầu sử dụng hệ thống này làm hệ thống phủ bên trong để sử dụng.



Hồ sơ dự án

Cho đến nay, bốn nhà thầu đã khởi xướng một số gói thầu và đã mua vật liệu trực tiếp từ các cơ sở của Nukote Coating Systems tại Hoa Kỳ để giao hàng miễn thuế đến Ấn Độ. Các nhà thầu chính đang thực hiện công việc là India Hume Pipe, JP Hind, Larsen & Toubro và Ramky Infrastructures với nhiều gói thầu khác nhau từ hoàn thành đến đang trong quá trình. Nhiều gói thầu khác đang trong quá trình thực hiện tính đến ngày lập hồ sơ này.

Tất cả các công việc ứng dụng lớp phủ đều được thực hiện bởi BDS Projects India, công ty này sau đó lại ký hợp đồng phụ với các nhà thầu chung khác nhau tham gia vào các gói dự án. Các lớp phủ được áp dụng trong một sân có mái che trong khuôn viên nhà máy sản xuất ống do nhà thầu lựa chọn. Địa điểm của các công việc phủ thay đổi tùy thuộc vào gói nào đang được triển khai tại bất kỳ thời điểm nào. Đường kính ống bê tông phủ thay đổi từ 900 mm đến 2400 mm

Kiểm tra và làm sạch/mài để loại bỏ bất kỳ độ nhám bề mặt nào nếu có. Sau đó, tiến hành phủ lớp sơn lót Nukote EP Prime II ở độ dày 100 micron (0,1 mm hoặc 4 mil), tiếp theo là phủ lớp sơn lót Nukote ST Pure Polyurea ở độ dày 1500 micron (1,5 mm hoặc 60 mil).



Sau khi phủ, các ống được vận chuyển đến đúng đường và lắp đặt (thiết kế mối nối trượt) và sau đó, người thi công sẽ áp dụng phương pháp đóng mối nối bao gồm mài mòn nhẹ ở cả hai mặt của mối nối trượt, sau đó là thi công lớp sơn lót xen kẽ Nukote IC Prime ở độ dày 40 micron (.04mm hoặc 1,6 mil) tiếp theo là thi công Nukote ST ở độ dày 1500 micron (1,5mm hoặc 60 mil). Cả hai mặt của lớp phủ đóng mối nối đều được che lại để tạo đường phân định tuyến tính và tránh phun quá mức.

Là một phần thứ cấp nhưng không thể thiếu của dự án, các hầm bảo trì và truy cập hệ thống cũng được phủ cùng một lớp

Sự kết hợp giữa Nukote ST và EP Prime mang lại mức độ bảo vệ như nhau trên toàn bộ hệ thống phân phối.

Các hầm và hố ga này là các cấu trúc đúc, được phủ một lần nữa tại cơ sở sản xuất và sau đó được vận chuyển đến bên phải đường để lắp đặt. Các lỗ xuyên thấu và kết nối của đường ống với hầm cũng được tích hợp vào hệ thống phủ hoàn chỉnh, tạo thành một hệ thống liền mạch từ đầu đến cuối hệ thống phân phối



Giải pháp toàn cầu, chuyên gia địa phương